

MAATSCHAPPELIJK WERKER WIJKTEAM ZUIDELIJKE RAND (B1-B3) - TIJDELIJK

Kortrijk als werkgever

Elke dag zet je je samen met meer dan 1800 collega's van stad en OCMW in voor dé Kortrijkzaan. Ons aanbod qua dienstverlening is zeer divers, denk maar aan sport, cultuur, burgerzaken, kinderopvang, thuiszorg, sociale tewerkstelling, onderwijs, integratie, stadsontwikkeling, huisvuilophaling, groen, parkeerbeleid, armoedebestrijding, schuldhulpverlening, evenementen, economie, wegenwerken, woonzorgcentra... De uitdagingen voor de diensten en de medewerkers zijn dan ook groot en evolueren voortdurend. Samen zorgen we ervoor dat het aanbod afgestemd is op de wensen en behoeften van de inwoners van stad Kortrijk, samen maken we van Kortrijk de beste stad van Vlaanderen.

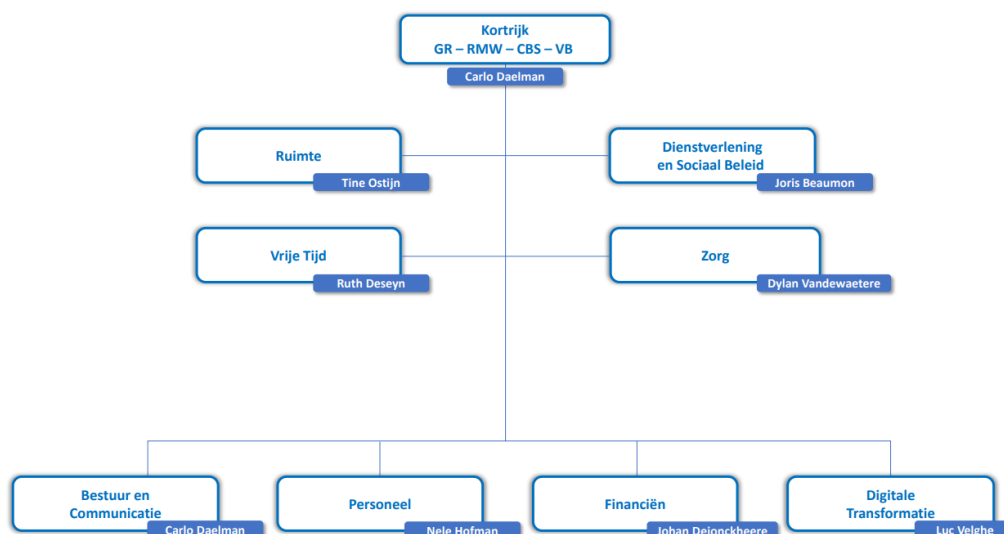
Visie

Kortrijk kiest voor **op-en-top klanttevredenheid** dankzij snelle en slimme dienstverlening. Kortrijk is een stad **waar iedereen meetelt**. Kortrijk is **trendsetter in Vlaanderen** vanuit sterke partnerships en dankzij de inzet van medewerkers met een **zeg-en-doe-mentaliteit**. En dat weerspiegelt zich in onze waarden.

Waarden

Onze waarden en bedrijfscultuur spelen een cruciale rol in ons verhaal. We vinden het belangrijk dat elke medewerker de Kortrijkse waarden uitdraagt. Ben je ondernemend? Heb je respect voor andere meningen? Durf je open communiceren? En ben je een echte teamplayer. Dan zal je je helemaal kunnen vinden in onze filosofie. [Kom meer te weten over onze missie en waarden.](#)

Het organogram



Functiegegevens

Formele Functiebenaming:	Maatschappelijk werker Wijkgericht Sociaal Werk
Directie:	Dienstverlening en sociaal beleid
Team:	Wijkgericht sociaal werk
Loonschaal:	B1-B3
Rapporteert aan:	Teamcoördinator Zuidelijke Rand

In welk team kom je terecht?

Als Maatschappelijk Werker kom je terecht in een multidisciplinair wijkteam waar ontmoeting, buurtgericht werken en hulpverlening centraal staan. Je wordt er omringd door heel wat expertise en verschillende disciplines (buurtwerk, straathoekwerk, brugfiguren, expertises in individueel maatschappelijk werk...) en werkt actief samen met tal van partners uit de buurt die je helpen om een brede, generalistisch aanpak te kunnen realiseren.

Deze vacature is specifiek voor wijkteam Zuidelijke Rand. Dit wijkteam bestaat uit: Wijkcentrum Aalbeke, Wijkcentrum Bellegem, Ontmoetingscentrum Kooigem en Ontmoetingscentrum Rollegem. Afhankelijk van jouw agenda en de bereikbaarheid voor de cliënten werk je vanuit OC Aalbeke of Wijkcentrum Bellegem.

Wat is de missie van team Wijkgericht Sociaal Werk?

We willen iedere klant de best mogelijke kwalitatieve hulp bieden. Hulp die kwalitatief en methodisch onderbouwd is, hulp die preventief én curatief werkt, hulp die outreachend en aanklampend werkt. Maar zeker ook hulp die de medewerker toelaat om in de beste omstandigheden te werken. Met een gezond evenwicht tussen de noden van de klant en de mogelijkheden van de medewerkers en de organisatie.

Team Wijkgericht Sociaal Werk heeft als doel het (samen-)leven in de buurt te versterken. Kwetsbare mensen krijgen extra aandacht en ondersteuning. Aanwezige sterktes worden gebundeld om de noden in de buurt in te vullen. Nabijheid en vlotte dienstverlening zijn hierbij de voornaamste sleutelwoorden.

Wat is het doel van de functie?

Als maatschappelijk werker verzeker je het recht op maatschappelijke dienstverlening die de Kortrijkse burger in staat stelt een leven te leiden dat beantwoordt aan de menselijke waardigheid, met bijzondere aandacht voor mensen in een kwetsbare situatie.

Enkele kernwaarden van onze vernieuwde dienstverlening zijn outreachend werken, pro actief handelen, nabijheid, breed en generalistisch werken. We organiseren onze dienstverlening daar waar de mensen ons nodig hebben, vanuit een op en top klantvriendelijke aanpak.

Als maatschappelijk werker help je mee de kernwaarden van onze sociale dienstverlening om te zetten in de praktijk. Je biedt een luisterend oor, wordt een vertrouwd gezicht en vertaalt dit verder door naar psychosociale hulp, informatie, advies en concrete dienstverlening aan mensen om hun maatschappelijke integratie te bevorderen.

Wat zijn jouw verantwoordelijkheden?

Je begeleidt de cliënt, op maat en professioneel, met het oog op het verhogen van zijn zelfredzaamheid en het optimaliseren van zijn sociaal-maatschappelijk functioneren.

- Je helpt cliënten om vragen van praktische, materiële, juridische en/of financiële aard aan te pakken.
- Je helpt cliënten vragen beantwoorden i.v.m. sociale zekerheid en maatschappelijke voorzieningen: pensioen, werkloosheid, ziekteverzekering, leefloon...
- Je verwijst cliënten zodat ze kunnen deelnemen aan externe voorzieningen: arbeidsmarkt, opleidingsinstellingen, sociale huisvesting, ...
- Je biedt de cliënten een integrale hulpverlening op maat, dit door zelf te handelen of gepast door te verwijzen. Waar nodig neem je zelf budgetbegeleiding op.
- Je informeert en helpt de cliënt met het oog op een correcte en warme dienstverlening.
- Je onthaalt de cliënt op een vriendelijke en gepaste manier.
- Je geeft correcte inlichtingen en denkt mee over klantgerichte oplossingen binnen de geldende regels en procedures. Je motiveert tot verdere hulpverlening, vertrekkende vanuit de vraag en de wens van de cliënt.

Je organiseert jouw hulpverlening op een outreachende manier door middel van huisbezoeken of plaatsbezoeken om zo een integraal beeld te krijgen van de cliëntsituatie en de drempel tot hulpverlening te verlagen. Je werkt vanuit een wijkteam waar je vlot aanspreekbaar bent, niet alleen voor jouw cliënten, maar ook voor de buurtbewoners.

Je staat in voor het beheer en de afhandeling van dossiers in het kader van de hulpverlening aan de cliënten.

- Je verzamelt informatie die relevant is voor de hulpvraag van de cliënt. Je stelt een diagnose m.b.t. de problematiek die de cliënt aanbrengt. Je verricht een sociaal onderzoek en stelt een hulpverleningsplan op.
- Je volgt de evolutie van het dossier op en rapporteert aan alle betrokken partijen. Je zorgt voor een goede administratieve opvolging en registratie van je cliëntdossiers.
- Op wekelijkse basis maak je voorstellen op naar gepaste hulpverlening of traject voor je cliënt en agendeert dit op het bijzonder comité sociale dienst. Waar nodig verdedig je jouw voorstel tot hulpverlening voor de leden van het comité in de wekelijkse zitting. Je voert de genomen beslissingen van het comité uit.

Je denkt kritisch mee hoe de doelstellingen van de dienst gerealiseerd worden en doet hiervoor verbetervoorstellen.

- Je neemt hiervoor spontaan deel aan werk of stuurgroepen.
- Je bent alert voor evoluties die het welzijn van de cliënt of een grotere groep mensen in het gedrang kunnen brengen en signaleert deze in het team of aan de leidinggevende.
- Je geeft feedback in het team over interne en externe overlegmomenten. Je doet voorstellen tot verbetering van de dienstverlening.

Je bouwt een relationele band op met je cliënt om tot een goede vraagverheldering te komen en samen begeleidingsdoelstellingen te bepalen

- je stelt de planning van de activiteiten, overleg – en infomomenten op en zorgt voor de verdere organisatie om de doelstellingen van de cliënt te realiseren en te evalueren.
- Je neemt deel aan multi disciplinair overleg of case bespreking
- je volgt het maatschappelijk armoedebeleid en evoluties hierin op
- je werkt vanuit de visie van wijkgericht sociaal werk en volgt de vooropgestelde procedures en afspraken
- je lost operationele en logistieke problemen op en helpt, indien nodig bij opdrachten van collega's

Je ontwikkelt netwerken en samenwerkingsverbanden met interne en externe partners en fungeert als contactpersoon om te komen tot een optimale samenwerking en dienstverlening die ten goede komt aan de cliënt.

- je fungeert als aanspreekpunt voor externe partner en hulp organisaties
- je woont waar nodig externe vergaderingen en overleg bij
- je stimuleert en ontwikkelt samenwerkingsverbanden, ook tussen collega hulpverleners en de verschillende wijkcentra
- je zorgt voor externe bekendmaking van het hulpverleningsaanbod aan buurtbewoners en intermediairen.

Je hebt aandacht voor de eigen professionele ontwikkeling teneinde je expertise op peil te houden

- je vraagt naar feedback bij de eigen prestaties en trekt hieruit conclusies
- je staat geregeld stil bij je eigen functioneren en kent de eigen zwaktes en sterktes
- je bent bereid om vormingen, trainingen en opleidingen te volgen die relevant zijn voor je werk
- je doet waar nodig een beroep op de interne kenniscel om je kennis op peil te houden
- je kan nieuwe informatie en ideeën in je opnemen en effectief toepassen

Welke competenties meten we?

- **Klantgerichtheid:** Je denkt actief mee, speelt in op vragen en wensen van interne en externe klant en volgt ze op.
- **Samenwerken:** Je werkt op eigen initiatief dagelijks met je collega's in het team samen, bouwt actief mee aan een goede groeps sfeer en stimuleert anderen tot samenwerken.
- **Resultaatgerichtheid:** Je werkt doelgericht, voor jezelf en voor de anderen binnen het team.
- **Wendbaarheid:** Je stelt bestaande procedures/werkwijze spontaan in vraag en ziet nieuwe mogelijkheden.
- **Integriteit:** Je past sociale, professionele en ethische normen in de praktijk toe.
- **Adviseren:** Je geeft gericht advies op basis van je eigen expertise en knowhow.
- **Communiceren:** Je kan helder communiceren in twee richtingen, met aandacht voor de doelgroep en situatie.
- **Empathisch handelen:** Je merkt subtiele en onuitgesproken gevoelens, behoeften en wensen van anderen op en geeft hier een passende reactie op.

Aan welke voorwaarden moet je voldoen?

Je bent in het bezit van een bachelordiploma of [een diploma dat toegang geeft tot niveau B](#), bij voorkeur in een pedagogische richting.

Om te kunnen starten als maatschappelijk werker, is er juridisch gezien ook [een bijkomende diplomavooraarde](#). Ben je niet zeker of jouw diploma hieraan voldoet? Neem dan contact op via vacatures@kortrijk.be

Relevante beroepservaring binnen hulpverlening of de sociale sector is een pluspunt.

Hoe verloopt de selectieprocedure?

Tijdens een gesprek met de leidinggevende van het team gaan we op zoek naar een goede match: voor jou, voor het team en voor de functie. We polsen naar je motivatie, je ervaring, je jobbeeld, verwachtingen en persoonlijkheid. Dit is de uitgelezen kans om vragen te stellen en een beter zicht te krijgen op deze functie en het team.

Wat mag je van ons verwachten?

- Een contract op B1-B3-niveau van bepaalde duur. Opstart van zodra beschikbaar tem 20 juni 2025. Het contract zal verder verlengd worden wanneer de afwezigheid van de titularis verlengd wordt.
- Maaltijdcheques van 7,50 euro.
- Gratis aansluiting bij [GSD-V](#).
- Gratis openbaar vervoer voor woon-werkverkeer.
- Fietsvergoeding (€0,36 per kilometer).
- Gratis abonnement op deelfietsen van Mobit.
- Eindejaarspremie.
- Groepsverzekering (tweede pensioenpijler).
- Een mooi verlofpakket (33 tot 35 dagen) en een flexibel uurrooster met kredieturen.
- Mogelijkheid tot telewerk.
- We zetten in op welzijn en werkgeluk, met teambuilding, after work cafés, personeelsevents, webinars, workshops, sport over de middag...
- Naast anciënniteit vanuit de openbare sector of onderwijs, kan ook relevante ervaring uit de privésector of als zelfstandige meegerekend worden met een maximum van 18 jaar. Indien je een jobaanbod krijgt, gebeurt de berekening hiervan door de personeelsdienst op basis van je cv (relevante ervaring), je tewerkstellingsattesten en bijkomende informatie vanuit de selectieprocedure. De loonschalen kan je terugvinden bij [de veelgestelde vragen op onze website](#).
- Een loopbaan met ontwikkelingskansen en nieuwe uitdagingen.

Heb je vragen?

Voor meer informatie kan je contact opnemen met Lien Debaillie, de selectieverantwoordelijke voor deze procedure, via vacatures@kortrijk.be.